

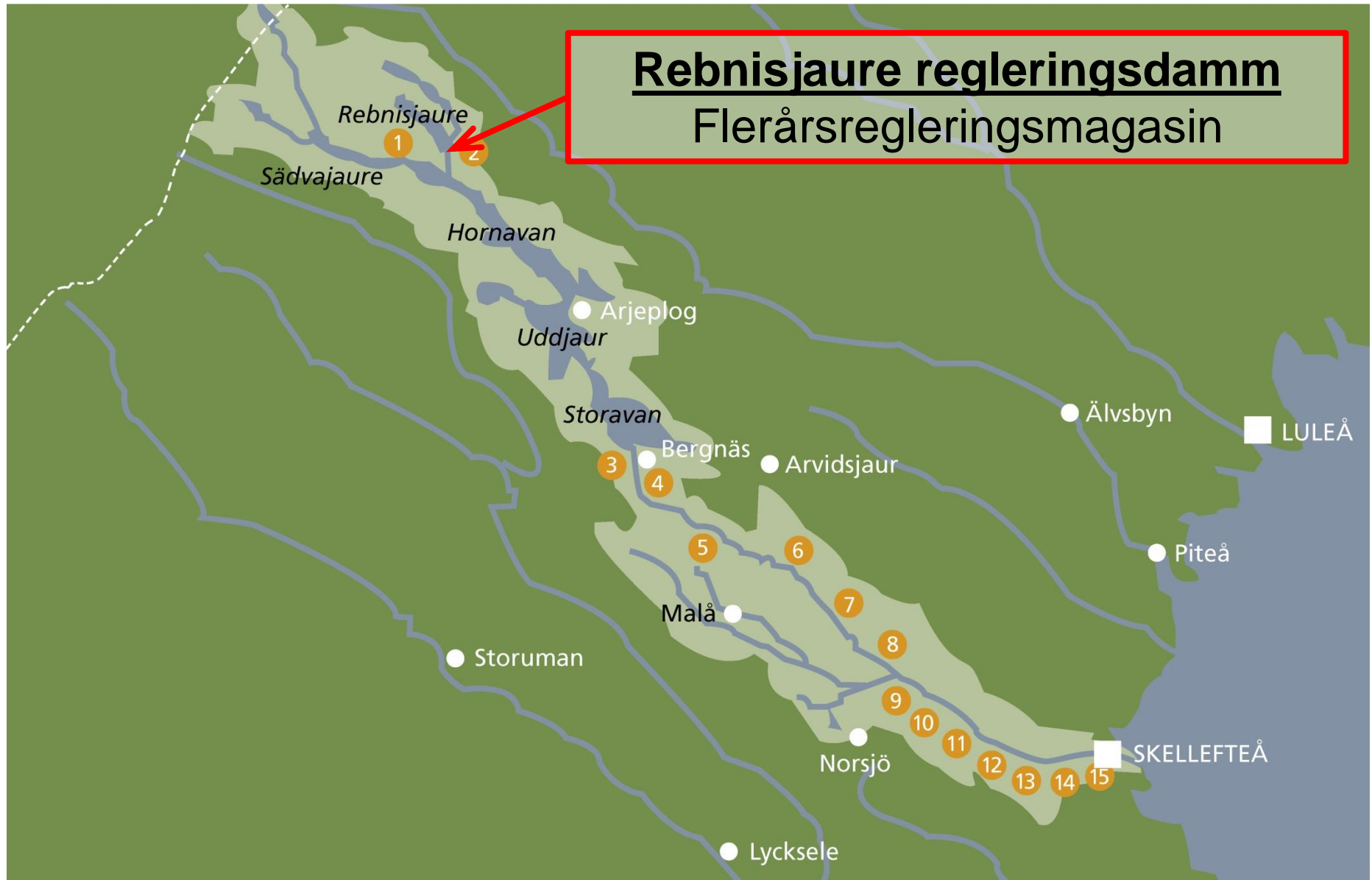
An aerial photograph showing a large dam structure in the foreground, separating a large reservoir on the left from a smaller body of water and a rocky stream bed on the right. The dam is a long, narrow structure made of gravel and concrete. The surrounding area is lush with green trees and vegetation. In the background, there are several small buildings and a dirt road. The sky is clear and blue.

Rebnisjaure regleringsdamm
Inspektion av utskovstunnel

SwedCOLD temadag 2017-10-10

per.elvnejd@skelleftealven.se

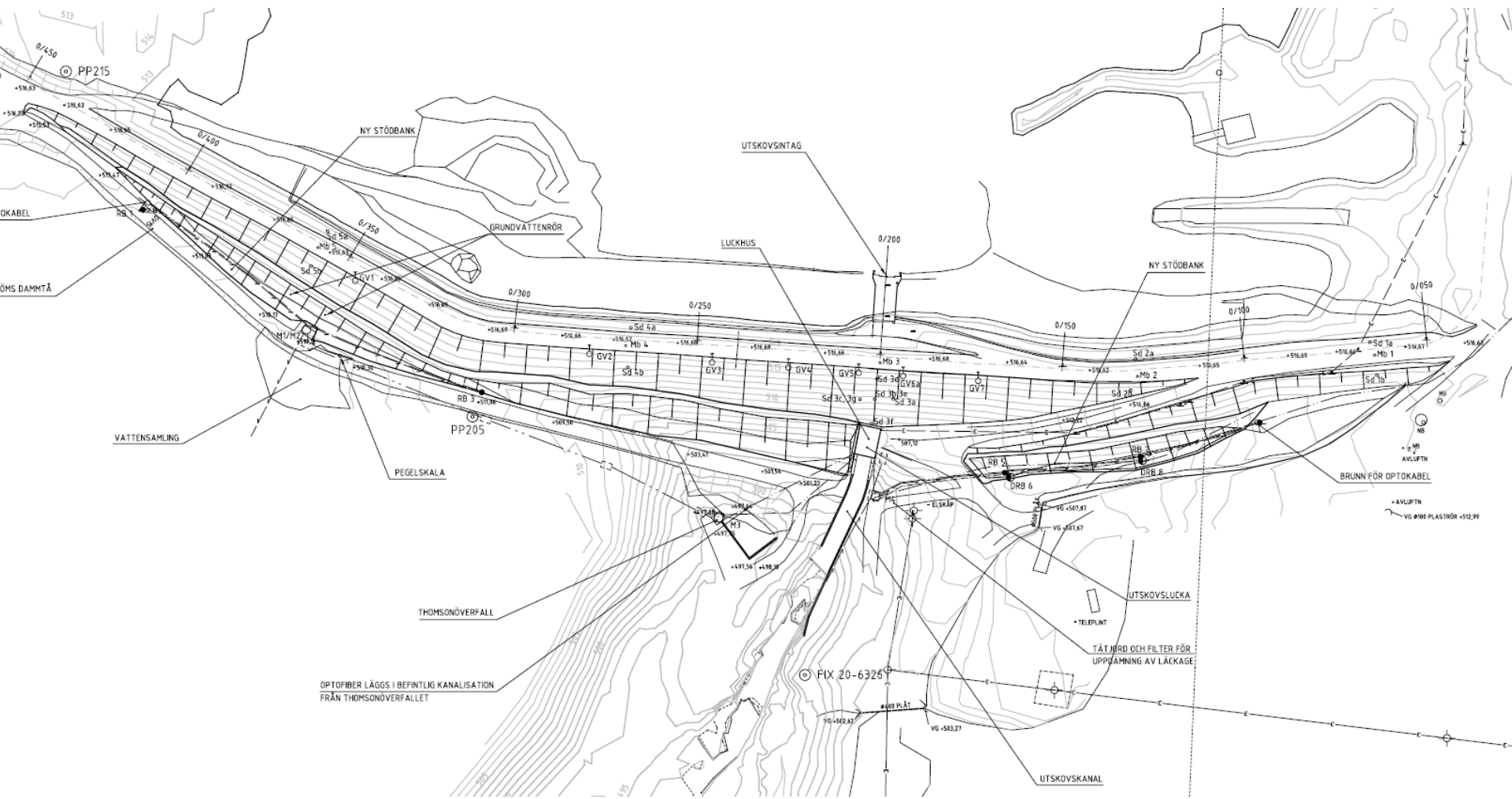
Rebnisjaure regleringsdamm Flerårsregleringsmagasin



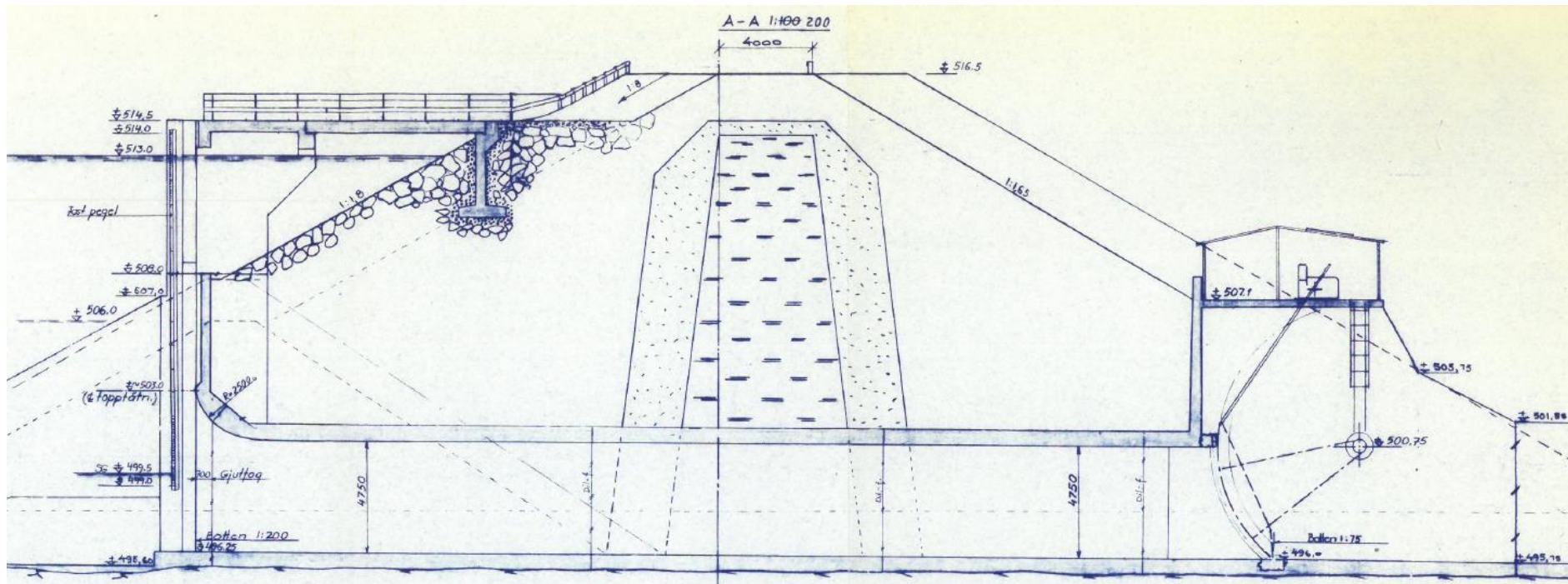
Information om anläggningen

- Drifttagningsår 1973.
- Regleringsamplitud 13,5 m.
- Dammsäkerhetsklass A.
- Fyllningsdamm, högsta höjd 20 m.
- Ett bottenutskov.
- Fristående intag till kraftstation, ägare Skellefteå kraft.

Situationsplan



Utskovstunnel



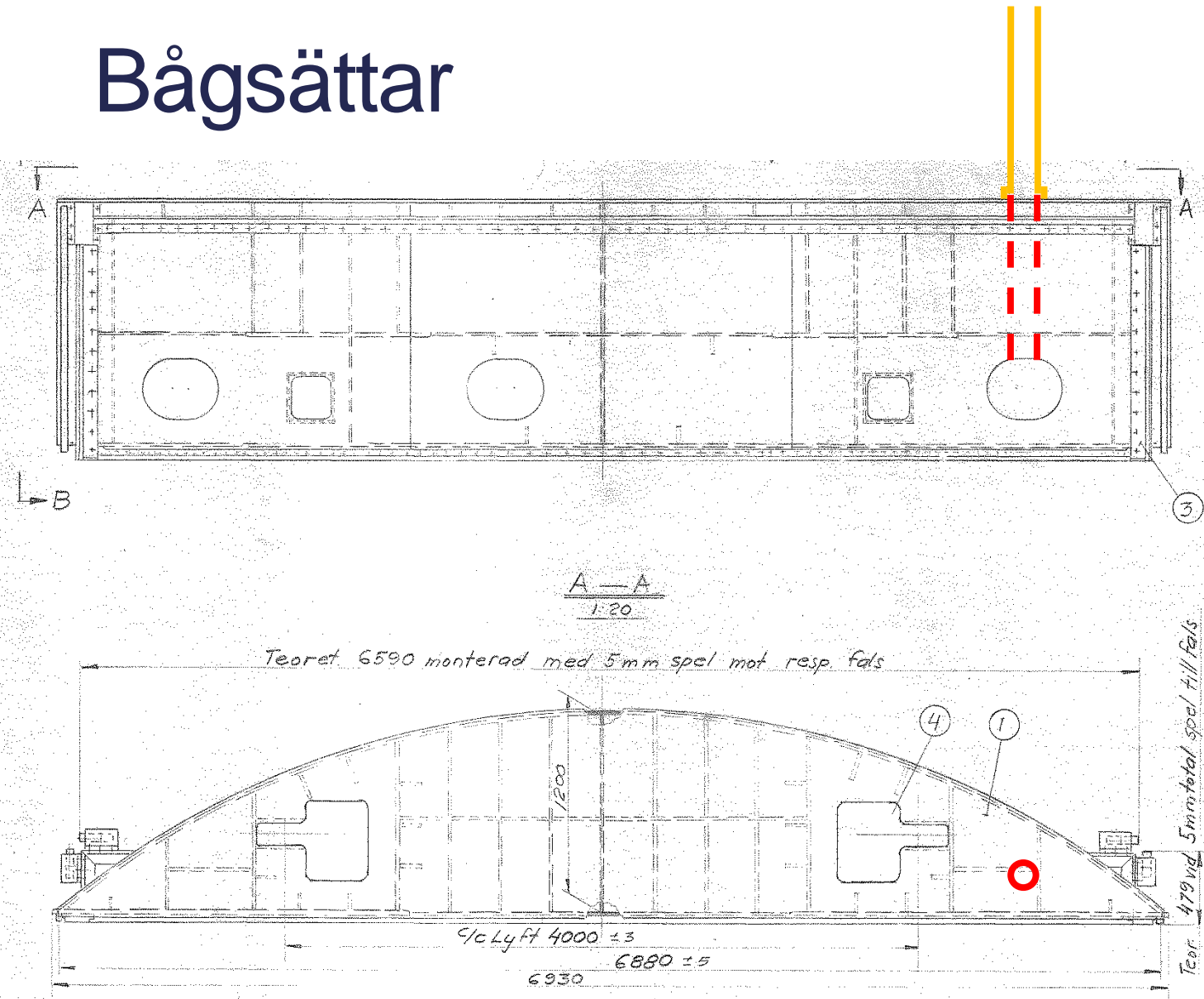
Inspektion av utskovstunnel

- Aldrig tömd på vatten sedan drifttagning.
- Tunneln har tidigare inspekterats med dykare.
 - Inga skador noterade vid dykinspektion.
- Utpekad som ”riskkonstruktion” i tillståndskontroll.
- Gemensamma bågsättar för utskov och intag till Sädva och Rebnis.
- Stabilitetsberäkningar saknades.
 - Utfördes innan tömning, stabiliteten är OK.
- Inget hål/schakt för lufttillförsel.
 - Ett rör monterades genom översta bågsättens överkant och bakkant.

Bågsättar



Bågsättar



- Rör förlängs till ovan vattenytan
- Lufttillförsel
- Möjlighet att fira ned ett mätlod

Utskovskanal



Utskovstunnel



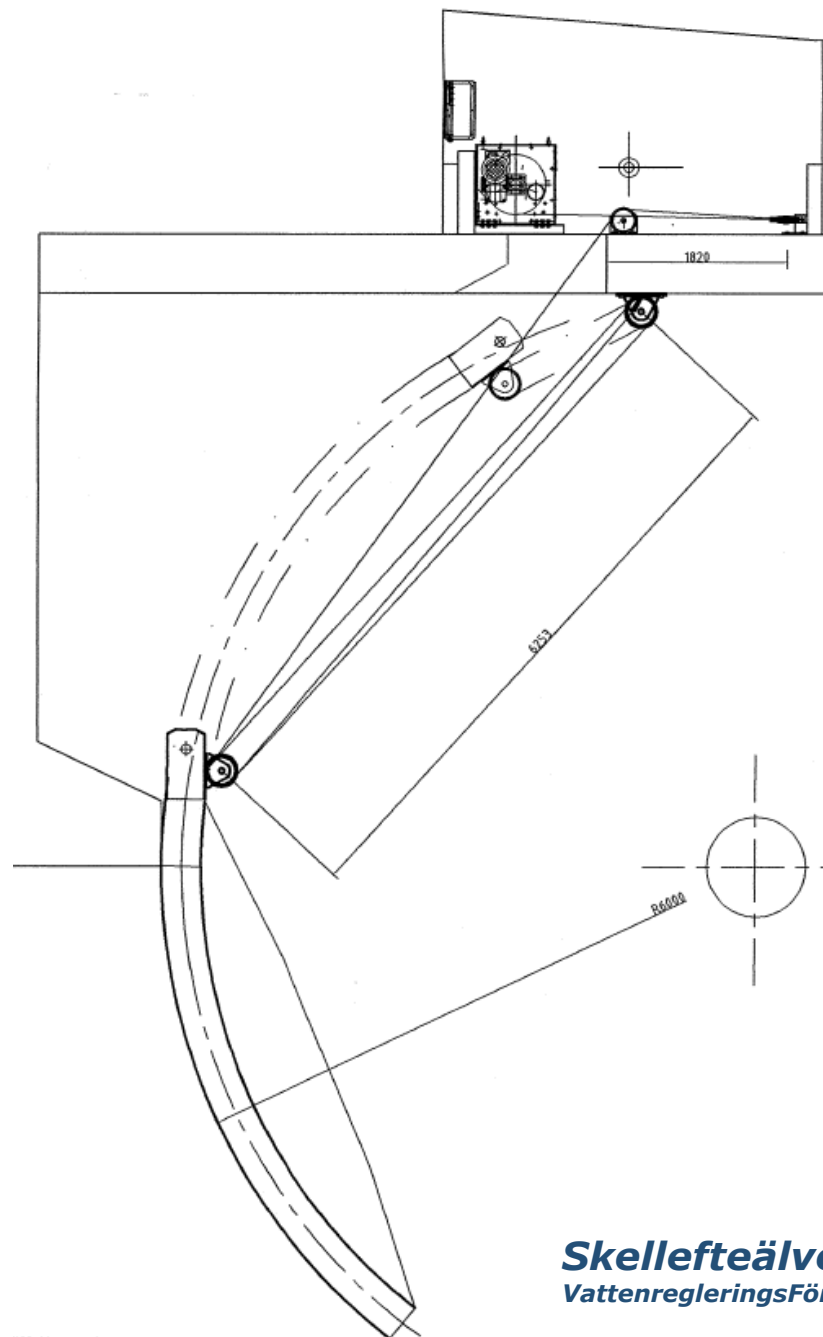
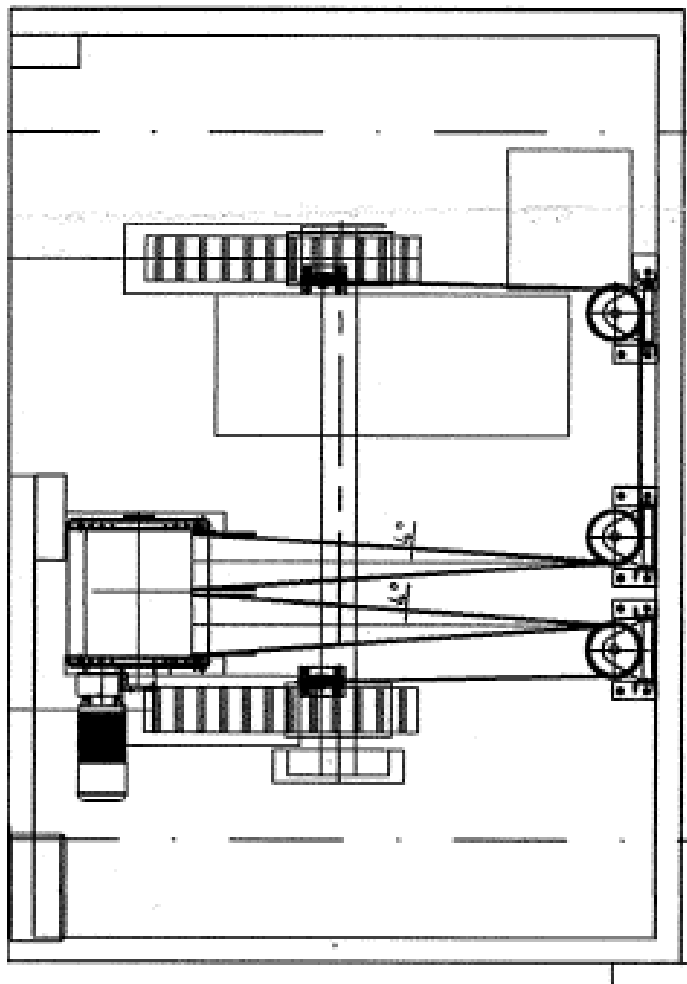
Utskovslucka



Falsar



Reservdrift



Reservdrift

- Ansluts med stickkontakt.
 - Ordinarie kraft.
 - Stationärt elverk.
 - Mobilt elverk.
- Kuggstänger friläggs genom demontage av motrullar.
- Linblock skruvas fast på utskovluckan.
- Montagetid ca 30 min/2 man.
- Lyfter luckan snabbare än ordinarie spel.
- Finns även extra motorer att koppla in på ordinarie spels handvevsuttag.



Varför är luckan placerad nedströms?

